



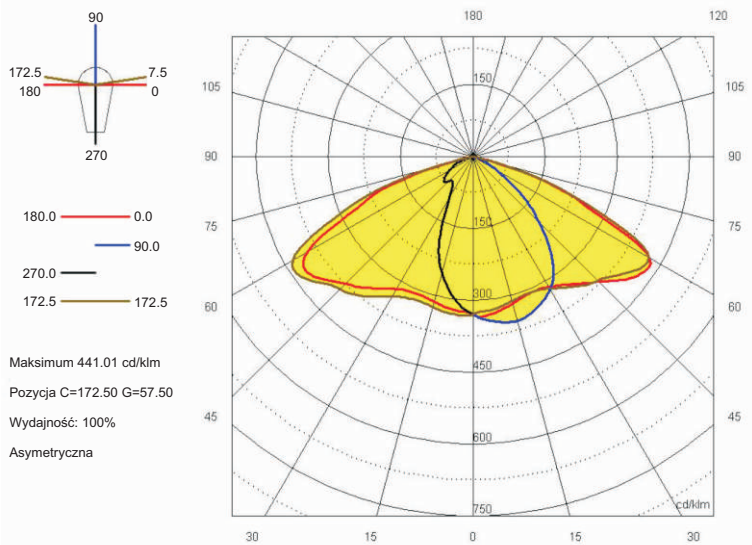
## OPRAWA LED WL140-230

### PODSTAWOWE DANE:

- Moc oprawy: 140W
- 60 szt. diod LED - CREE
- Prąd - diody LED: 700 mA
- Strumień świetlny oprawy: 12 040 lm
- Wydajność diod LED: 142 lm/W (If = 350mA, Tj = 25°C)
- Temperatura barwy światła: 4500K
- System optyki i rozsyłu światła: asymetryczny do oświetlenia dróg
- Osłona: szkło hartowane 4mm o wysokiej przejrzystości (extra-clear)
- Oprawa dedykowana szczególnie do oświetlenia dróg
- Gwarancja: 5 lat

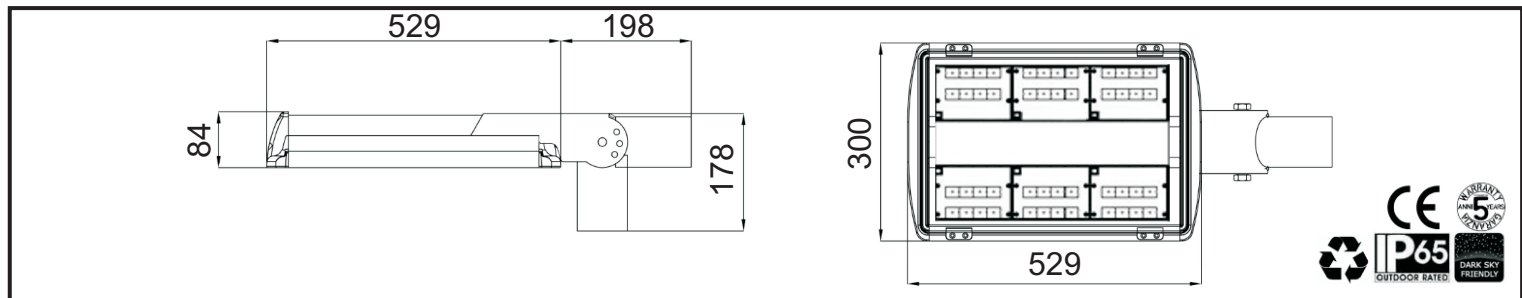
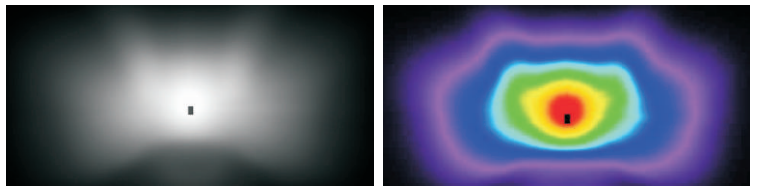
### Dane techniczne:

- Zasilanie: 120 - 277 VAC
- Stopień ochrony: IP65
- Klasa ochrony: I
- Współczynnik oddawania barwy (CRI): minimum 70
- Temperatura pracy: - 20°C ~ 60°C
- Żywotność diod LED (godziny pracy): 60 000 h
- Waga: 12,5 kg
- Wymiary: 300 x 529 x 84 mm
- Montaż na wysięgnikach o średnicy 60mm.
- Przewody ze złączami IP68.
- Soczewki wykonane z PMMA.
- Obudowa aluminiowa z układem odprowadzania ciepła.
- Zasilacz LED oprawy oświetleniowej z funkcjami: zabezpieczenie napięciowe, zabezpieczenie zwarciove, zabezpieczenie przeciążeniowe.
- Zewnętrzny radiator do optymalizacji pracy diod LED i ochrony temperaturowej.
- W razie awarii pojedynczego modułu lub diody LED oprawa nadal świeci.
- **Certyfikat potwierdzający produkcję w UE.**



### Przykładowe aplikacje:

oświetlenie dróg i ulic; chodniki; place; skwery; parkingi; szkoły; parki oraz ogrody; posesje prywatne; tereny fabryczne; strefy przemysłowe; strefy monitorowane



Zastrzegamy sobie prawo do zmian bez wcześniejszego powiadomienia.  
Zdjęcia należy traktować wyłącznie jako orientacyjny wzór.